

出前講座のご案内

ぴゅあ峡南では、男女共同参画、子育てや地域づくりなどをテーマにした講座、学習会を開催したい皆さまに対して、講師を「出前」して講座の開催を応援します。

自治会の定例会、学校の教科、企業の勉強会、男女共同参画推進委員会、サークルの行事などご利用いただけます。地域、職場、学校で一緒に学びませんか？

たとえば、こんな講座ができます

●男女共同参画に関すること

アンコンシャスバイアス、ジェンダー平等、ダイバーシティ、LGBT、女性活躍推進など

●教育、子育て、地域課題の解決に関すること

女性の視点を取り入れた防災、子どもの貧困、福祉、いのちの授業など

●DV、デートDV、セクハラについて

ぴゅあ峡南がお手伝いできること

●企画、開催に関するアドバイス

●講師のご紹介と講師への打診

●経費の一部負担

皆さまにお願いすること

- 会場の確保
- 講師の送迎（必要な場合）

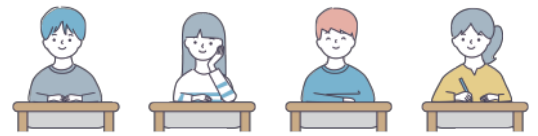


※ご希望の講座内容が当センター出前講座の目的と合わない場合は、お断りする場合がございます。



まずは「ぴゅあ峡南」までお気軽にお問い合わせください。





3種類の

出前講座が 準備できます。

男女共同参画出前講座

講座の内容

- (1) 各市町村の男女共同参画推進委員会活動に関するもの
- (2) 固定的な性別役割分担意識の是正、女性の社会参画等に関するもの
- (3) 命の尊さの学習に関するもの
- (4) その他、ぴゅあが開催するに相応しい内容と認めるもの
(具体的な内容については協議の上、決定します)

人権支援出前講座

講座の内容

学校、家庭、地域等において若年層への教育の充実をはかるため、人権やデートDVに関する教育や周知啓発を目的とした講座

地域課題解決出前講座

講座の内容

市町村男女共同参画推進委員会等において、男女共同参画について学び、地域課題を解決することを目的とした講座